

## インドの雰囲気濃厚に漂わせるインテリアで本場仕込みの味を演出



■ ホール ビビッドな赤い壁が印象的なホール。ランプやインド国旗などで本場の雰囲気を演出。天井は日本の部材、壁の境目のモールがインド製。深い色合いで馴染んでいます。



■ ホール 赤い壁にインドより直送された渋い色合いの木彫画が印象的です



■ エントランス ガネーシャ像を中心にインドらしい飾り付けに。ランチボードなど告知スペースも充分にとった集客力のあるエントランスに



■ タンドール ホールからもタンドールでナンやタンドールチキンを見事に焼く上げるインド人シェフの姿が見えるのも強力な演出



■ 飾り窓 (ホール側) 飾り窓はインド製の小物とあうような色味を微妙に調整しています



■ 飾り窓 (外側) 飾り窓に照明を仕込むことでアイキャッチ効果を持たせています

### ■ 神戸Aarti あべのルシアス店

カレーを煮込み、ナンを焼き上げるのは本場で選抜した実力派インド人シェフのみ。野菜の旨味とスパイスの香りが調和したカレーは日本人向けのマイルドから激辛まで調節可能です。



住所/大阪市阿倍野区阿倍野筋1-5-1  
ルシアスビルB1F  
電話/06-6646-5578  
営業時間/11:00~22:00  
定休日/なし  
HP <http://aarti-japan.com/company.html>

### ■ お店から一言

神戸では本店に新長田店、アールティ・インディアン・カフェとインドの民芸品や工芸品を取り入れた内装で統一しています。大阪で最初の店舗になる当店でも神戸のアールティに慣れ親しんだ方も来店する事を考え、イメージの統一をオーダーしました。



オーナーのバシム晴美さん

### ■ TISレポート

テナントビルへの入店ゆえ、店作りにも自由が効く範囲も限られています。以前の店舗の内装も効果的に使い予算を抑えながら、インド直輸入の工芸品で本場の雰囲気を演出。日本で設えた部材も現地調達のものど細かく色を合わせて、しっかり馴染ませる事ができました。

担当デザイナー 岡野 竜徳

Total Kitchen  
**SENDA**  
Tel:06-6632-5851 (代)

Total Interior Service  
**TIS**  
Tel:06-6927-8131

### ■ 店舗レイアウト



■ 厨房 冷蔵庫を挟んでシンクが3つと調理台も奥行き80cmと深く取ってあるから使い勝手抜群です



■ ホール 粗い質感の壁と昔ガラスの出窓が調和して素朴な雰囲気に



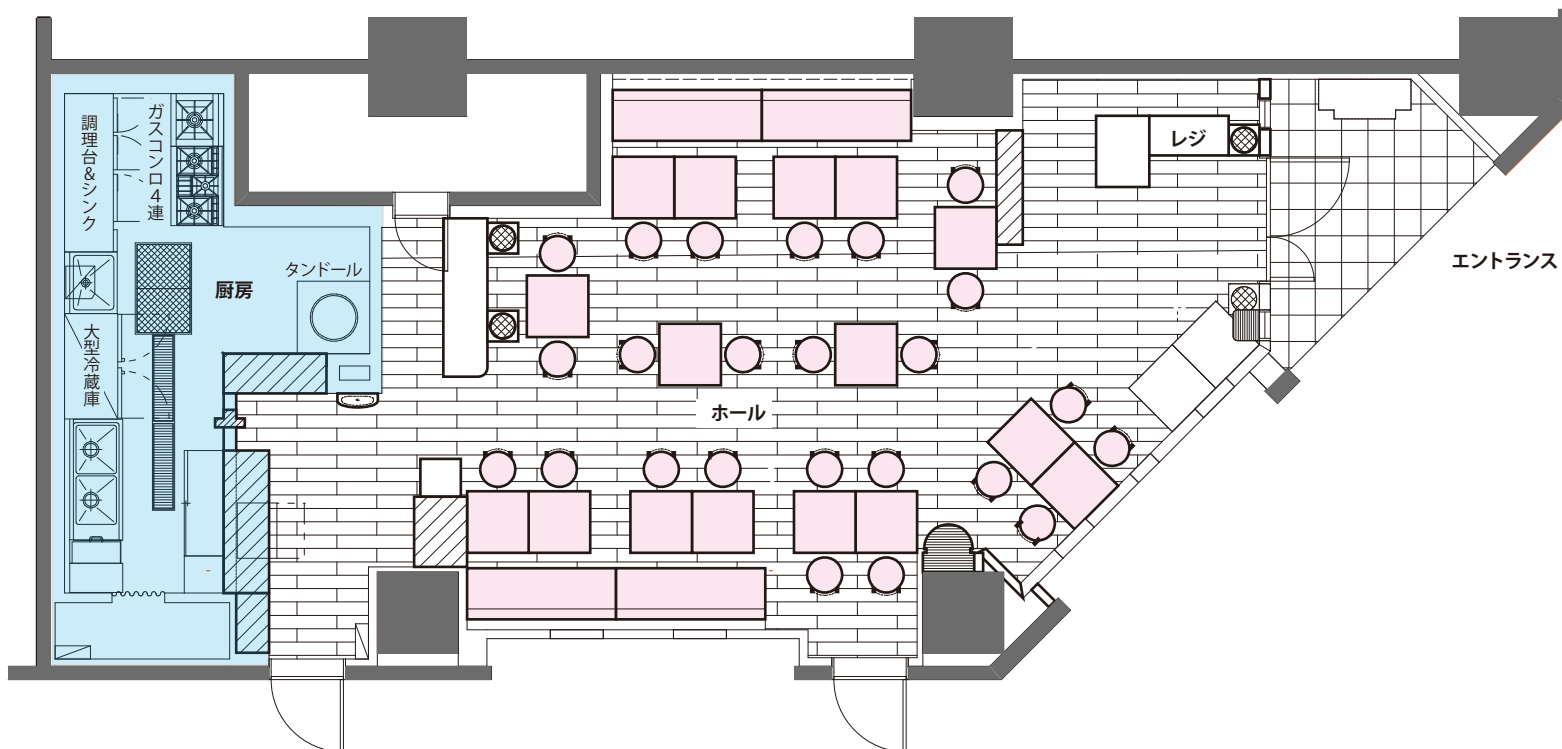
■ レジ 精緻な木彫画を飾りインドらしいエキゾチックなイメージをプラス



■ エントランス カラフルなタイル張りフロアともしっかり馴染んだエントランス



■ タンドール ベテランのインド人シェフも使いやすいと太鼓判を押すほど優秀な日本製のタンドール窯を採用



- 系列店リスト
- アールティ-北野ハンター坂店 TEL.078-222-8665 神戸市中央区中山手通2-14-13
  - アールティ-ズ インディアン カフェ TEL.078-371-7588 神戸市中央区下山手5-12-9 グランドメゾン神戸山手 1F
  - アールティ-三ノ宮店 TEL.078-242-5818 神戸市中央区琴ノ緒町5-5-9 フェューチャービルB1
  - アールティ-新長田店 TEL.078-855-8168 神戸市長田区若松町5-2-1 アスタプラザファースト2F
  - アールティ-神戸三田プレミアムアウトレット店 TEL.078-986-0748 神戸市北区上津台7-3 神戸三田プレミアムアウトレット内
  - アールティ-あみプレミアムアウトレット店 TEL.029-886-8811 茨城県稲敷郡阿見町大字吉原2700 あみプレミアム・アウトレット内

エントランス面積	5.7㎡ / 1.7坪
ホール面積	53.8㎡ / 16.3坪
厨房面積	15.1㎡ / 4.6坪
席数	28(32)席

Total Kitchen  
**SENDA**  
Tel:06-6632-5851 (代)

Total Interior Service  
**TIS**  
Tel:06-6927-8131