

様々なお客様が集う難波という土地柄を考慮した多彩な空間構成がポイント



■ 1階カウンター席
調理の様子が間近で見られるオープンキッチンでスタッフとお客さんとの会話も弾みます



■ アイアンワーク
鉄の質感を生かしたランプシェードや手すり
で素朴な雰囲気表現



■ カウンター席
色合いが微妙に違うガラススタイルが
カジュアルな雰囲気演出



■ ランプ
光にニュアンスをプラスするガラスの
ランプシェードは特注品



■ 2階テーブル席
人数に応じて使えるフリーなレイアウトに



■ ファサード
木を多用した温かみのあるファサード。グリーン
とレッドのアクセントカラーでイタリアを演出

■ イタリアンバール スペッコ

南船場に本拠を構える新進気鋭のイタリアンシェフが手掛けるのはカジュアルなバール。ホテルで修行し、本場イタリアで腕を磨いた飯塚シェフがプロデュースする料理は絶品です。

住所 大阪市中央区千日前3-19
電話 06-6631-1005
営業時間 11:30~14:00、17:00~24:00
定休日 不定休

HP <http://www.italian-bar-spello.jp/index.htm>



■ お店から一言

本店とはコンセプトも立地も違う3階建ての2号店。フロア面積もそれぞれ約32㎡と広々しているとは言えないので、どのように機能配分すれば、効率よくオペレーションが可能かというポイントに絞ってデザインをオーダーしました。



オーナーシェフ飯塚宗則さん

■ TISレポート

3階建てというフロア構成を様々な利用シーンを想定し機能を分化させました。1階はカップル仕様のカウンター席、2階はテーブル席、3階はパーティにも使える個室。利用シーンを綿密にシミュレーションすることで効率化を図っています。

担当デザイナー 岡野 電徳

Total Kitchen



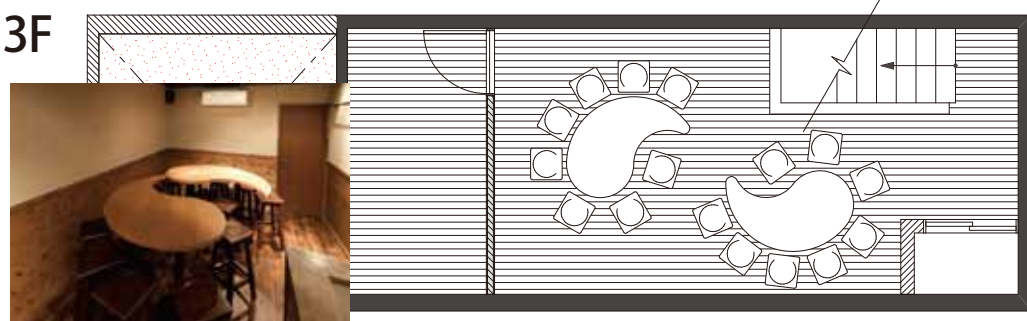
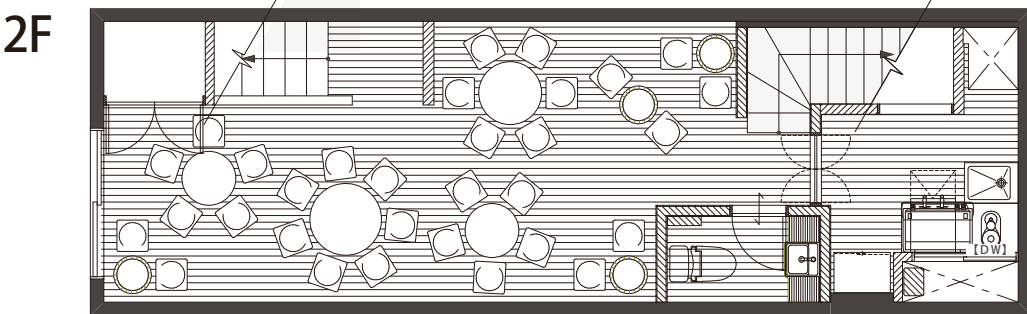
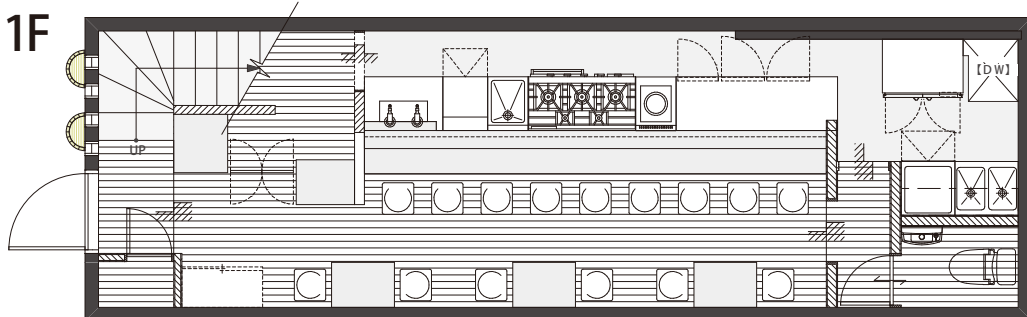
Tel:06-6632-5851 (代)

Total Interior Service



Tel:06-6927-8131

■ イタリアンバール スペッコ/店舗レイアウト



カウンター席	9席	φ800テーブル	7席
テーブル席	6席	φ700テーブル	6席
1階合計	15席	φ600テーブル	10席
1F面積	31.6㎡≒9.6坪	ワイン樽テーブル	8席
		2階合計	31席
		3階合計	16(12)席
		3F面積	22.2㎡≒6.7坪
		2F面積	32.7㎡≒9.5坪

Spello
Cucina Italiana

ガラスのパーティションで
レストランに相応しい格と開放感を演出



国内のホテルや本場イタリアのレストランで修行を積んだ新進気鋭のシェフが腕を振るうイタリアン。シェフが修行したトスカーナ地方の本格イタリアンを召し上がれ。

■ イタリア料理 スペッコ
TEL.06-6262-7044
大阪市中央区南船場1-4-19
ODESSA SOUTH SENBA1F
HP <http://www.spello.jp/>

系列店リスト

■ ビストロ・オリーブ
大阪市中央区難波4-5-8 1F
06-6631-3665

[詳細はこちら>>> Check Details](#)

Total Kitchen



Tel:06-6632-5851 (代)

Total Interior Service



Tel:06-6927-8131