

黒で統一したシンプルな空間で「男のラーメン」を強烈に演出!



■ホールからカウンター席
キッチンにそってL字型に組まれたカウンター。ラーメン店のウリは一人客への即応性ゆえ、キッチンとカウンターが近いほど効率が良い



■テーブル席
グループやファミリーなど複数名で利用されるお客様のためのテーブル席



■外観
キッチンの活気が伝わる低めの目隠し扉で、お客様を呼び込む店作り



■ホール
導線を阻害せずホールにアクセントを与えるよう工夫



■厨房からテーブル席
厨房から店内全席が見渡せるようにレイアウト

■ 神虎 大阪駅前ビル店

豚骨スープにたっぷりの背脂で熱さを封じ込め、マー油の香ばしさをアクセントにしたスープが人気。極細と細麺が揃う麺に、茹で方、背脂などが選べる「俺流ラーメン」が作れるシステムも好評。

住所 大阪市北区梅田1-11-4
大阪駅前第4ビルB1F
電話 06-6342-5746
営業時間 11:00~22:30
定休日 なし



■ お店から一言

ラーメン店のピークタイムはランチ時と夕刻です。その時間帯にスタッフが効率よく動けるようにキッチンは広めに取るようにオーダー。スタッフが行き交うテーブル席とカウンター席の間も広めに取り、効率よくお客様にラーメンを提供できるよう配慮しました。



店主の壽量 健太さん

■ TIS レポート

「俺流ラーメン」というコンセプトをストレートに表現するため、全体的に黒で統一。値札やラーメンのこだわりを表現する蘊蓄も筆書きスタイルで統一し、濃厚でパンチのある「俺流ラーメン」の男っぽい世界観をシンプルに表現しています。

担当デザイナー 岡野 竜徳

Total Kitchen



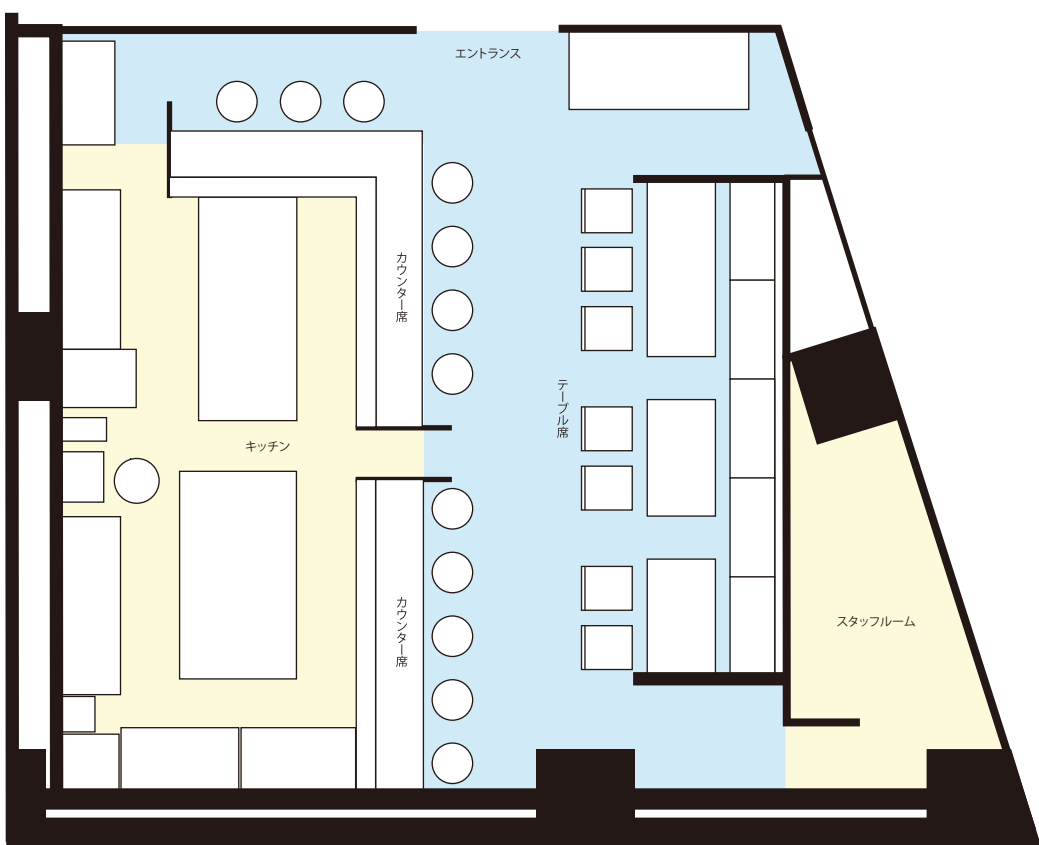
Tel:06-6632-5851 (代)

Total Interior Service



Tel:06-6927-8131

■ 店舗レイアウト



■ホールに柱・梁組みで空間をダイナミックにデザイン

区画全体面積	67.3㎡≒20坪
カウンター席	12席
テーブル席	14席
合計	26席



■ パースで設計段階のイメージ作りをサポート



■色合いを実物より明るくし、木目を強調して提案



■実際の環境を再現して周辺との調和もチェック



■テーブル席のお客様から見た店内パース



■ファサード

系列店リスト

- 神虎麵商店 総本山
大阪市中央区北久宝寺3-5-3
☎06-7650-0078
[詳細はこちら>>Check Details](#)
- 神虎 肥後橋店
大阪市西区江戸堀1-14-12
☎06-7653-5705
- 神虎 南森町店
大阪市北区南森町2-2-7
☎06-6315-5677
- 鶏soba座銀 肥後橋本店
大阪市西区江戸堀1-19-2
☎06-6447-5661
[詳細はこちら>>Check Details](#)
- 鶏soba座銀 にぼし店
大阪市中央区南船場3-9-6
☎06-6244-1255
[詳細はこちら>>Check Details](#)
- 鶏soba座銀 住之江店
大阪市住之江区緑木1-1-12
☎06-6657-5810

Total Kitchen



Tel:06-6632-5851 (代)

Total Interior Service



Tel:06-6927-8131