

「大切な人を連れていきたいラーメン店」座銀のロードサイド展開が始動!



■エクステリア
交通量が多い大阪高槻線を通行する車にアピールする高さのある看板や壁面イルミネーション



■ホール&カウンター席
ゆったりとしたカウンター席に、2人掛け・6人掛けのボックス席と様々なシーンに対応



■ディスプレイ
出汁に欠かせない魚節がカウンター上に



■ウェイトリングスペース
ゆったりスペースをとって感染対策を



■照明
梁にペンダントライトを吊るして非日常空間に



■厨房
導線を広くとった使い勝手のいい厨房

■鶏soba 座銀 高槻店

鹿児島県産桜島鶏の白湯をベースにした泡だつたクリーミーなスープが美味しい鶏sobaがイチオシ。人気の肉寿司や高槻店でしか味わえない限定ラーメンも楽しめます。

住所 高槻市下田部町1-2-7
電話 072-691-5266
営業時間 11:00~15:00、18:00~22:00
定休日 月曜



■お店から一言

座銀ブランドでの新たな試みとなるロードサイドの店舗展開の一つ。今まで都市部での路面店として確立してきた「大切な人を連れていきたいラーメン店」というイメージを守りつつ、ロードサイドならではのインパクトのある打ち出し方に工夫を凝らしました。



オーナーの壽量さん

■TISレポート

駅から離れた車でアクセスがメインの立地ゆえ、通りかかったときのインパクトを重視しています。元々某外食チェーンが店舗されていた建物を活かし、インフラは可能な限り既存を活用しながらデザインされています。最小限のリノベーションで最大限の効果を引き出せていると思います。

Total Kitchen



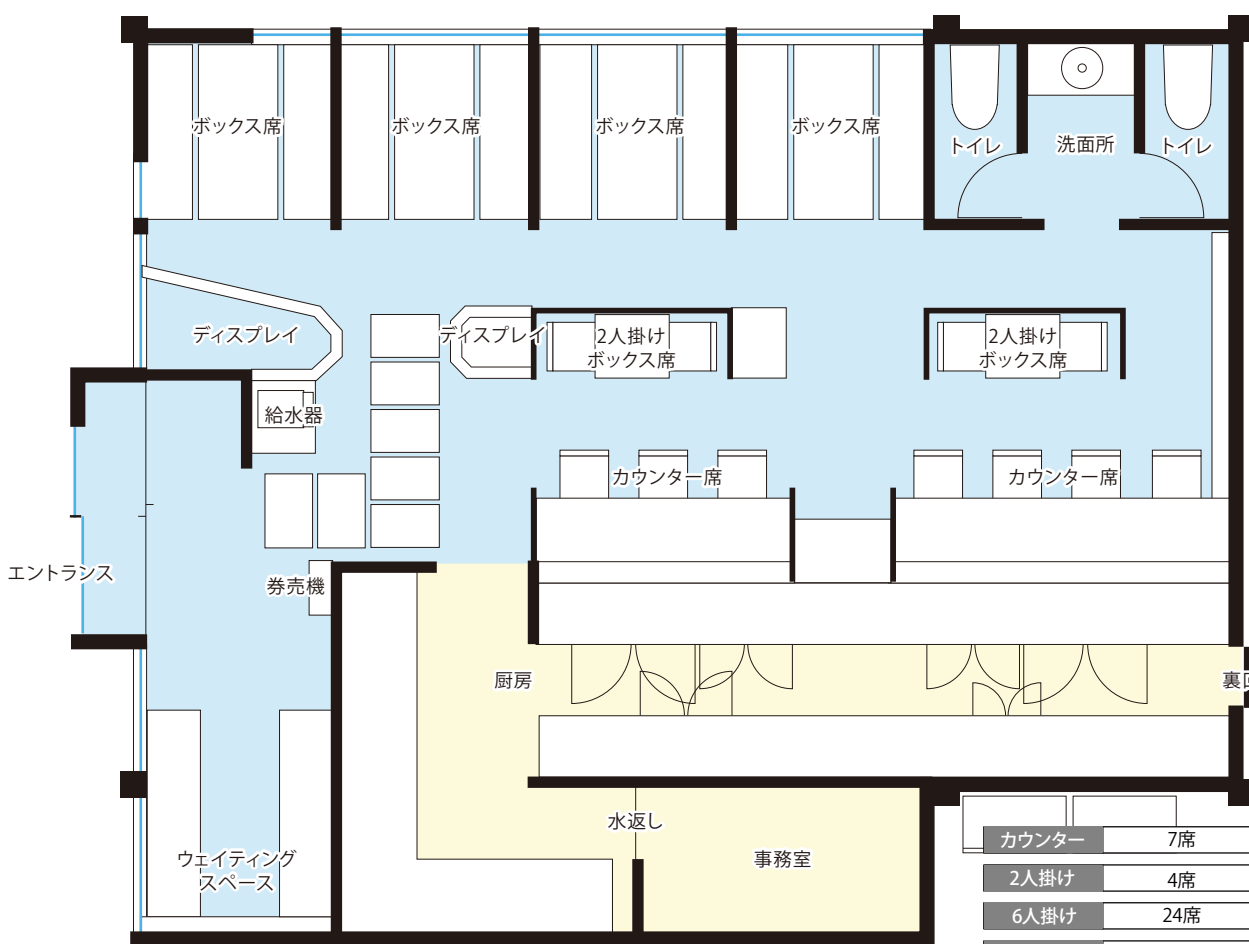
Tel:06-6632-5851(代)

Total Interior Service



Tel:06-6927-8131

■店舗レイアウト



系列店リスト

- フラン軒
大阪市中央区北久宝寺3-5-3
☎06-7650-0078
- 神虎 駅前第4ビル店
大阪市北区梅田1-11-4
大阪駅前第4ビルB1F
☎06-6342-0746 [詳細はこちら>>> Check Details](#)
- 神虎 肥後橋店
大阪市西区江戸堀1-14-12
☎06-7653-5705
- 神虎 南森町店
大阪市北区南森町2-2-7
☎06-6315-5677

- 鶏soba座銀 肥後橋本店
大阪市西区江戸堀1-19-2
☎06-6447-5661 [詳細はこちら>>> Check Details](#)
- 鶏soba座銀 にほし店
大阪市中央区南船場3-9-6
☎06-6244-1255 [詳細はこちら>>> Check Details](#)
- 鶏soba座銀 住之江店
大阪市住之江区緑木1-1-12
☎06-6657-5810
- 鶏soba 座銀 神戸元町店
神戸市中央区元町通3-10-1 みなと元町10番地ビル 1F
☎06-6447-5661 [詳細はこちら>>> Check Details](#)

- 鶏soba 座銀 ぐずはモール店
枚方市楠葉花園町15-1
本館ダイニングストリート 1F
☎072-808-8222
- 鯛白湯らーめん Ode▽
大阪市淀川区西宮原1-5-6
☎06-6152-6370 [詳細はこちら>>> Check Details](#)



■料亭のような重厚感のある店構えで、これから味わうラーメンに対する期待感を盛り上げる



■エントランスには風除室と段差を設け、雨の日でも店内に雨水を持ち込まないように配慮



■非日常空間を演出する印象的なディスプレイ

Total Kitchen



Tel:06-6632-5851(代)

Total Interior Service



Tel:06-6927-8131