

ヨーロッパのレストランの特別な席「シェフズテーブル」をイメージした空間



■ 外観
タイル張りの壁面に合わせるように照明を暖色系でカラーコントロール



■ ホールから
客席のどこからでも厨房が見渡せるようにレイアウトされています



■ ワインセラー前スペース
硝子張りで見渡せるコレクションに圧倒



■ アプローチ
アンティークな照明で照らされた2階への階段



■ 壁面
意図してムラのある塗装に仕上げました



■ サイン
微かな光で控えめに店名を浮かび上がらせます

■ グランシャン

北新地で10年半営んだ後、2023年に西天満に移転。ヨーロッパで学んだ料理とワインを楽しむ本格フレンチです。1階はワインセラー、2階は6席と厨房と凝縮した空間になっています。

住所 大阪市北区西天満6-4-13
イウチビル1・2F
電話 080-9869-4390
営業時間 18:00~22:00 (LO19:00) ※完全予約制
定休日 日曜・祝日+不定休



■ お店から一言

床は清潔感がある白のタイルをリクエストしました。厨房の壁には白いセラールの素材をご提案頂き、掃除のし易さと清潔感の点から非常に気に入っています。30年近くこの仕事に携わっていますが、本当に働きやすい厨房を作って下さいました。すごく気に入っています。

■ TIS レポート

オーナーの太田夫妻お二人で切り盛りされると事前ヒアリングで把握していたので、様々な機器にすぐ手が届く凝縮した空間を目指しました。それは1階も2階も同様。2階はどの席からも厨房が見えるようにレイアウトしてライブ感を堪能していただけるよう配慮しました。

Total Kitchen



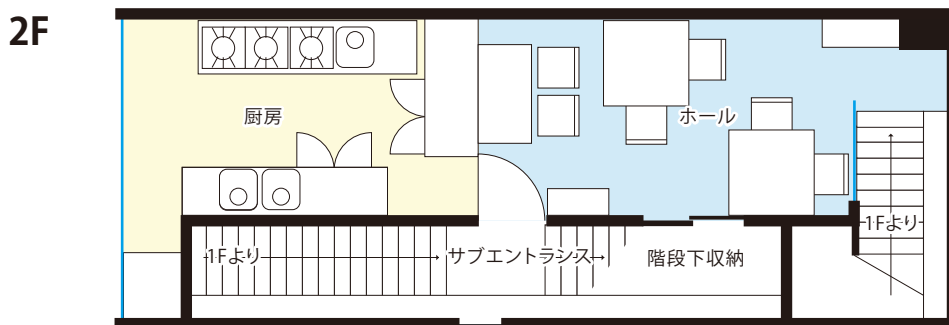
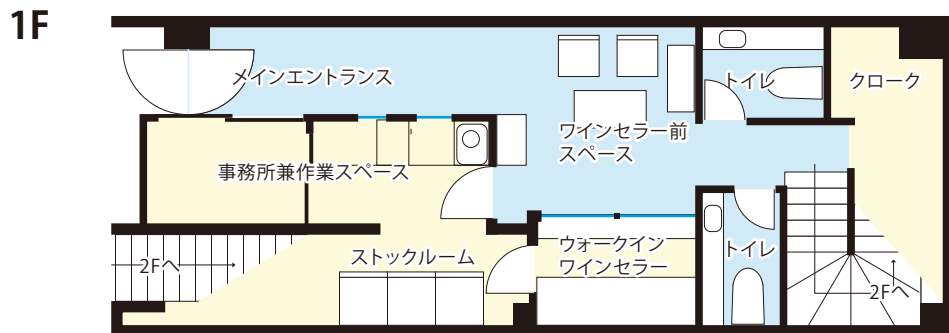
Tel:06-6632-5851 (代)

Total Interior Service

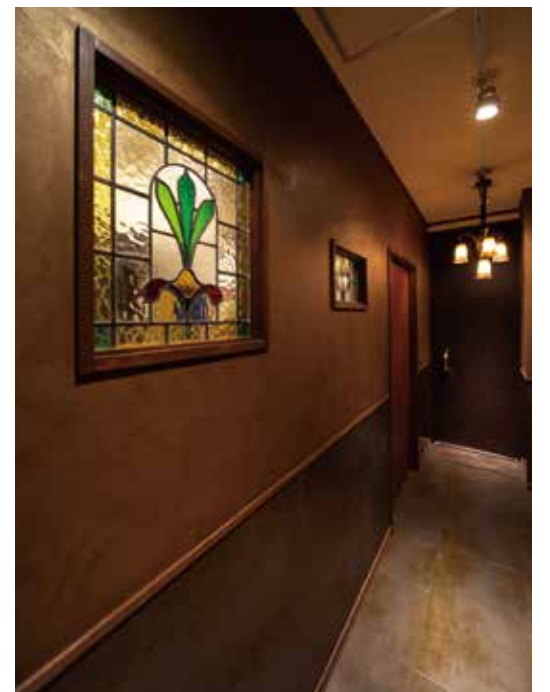


Tel:06-6927-8131

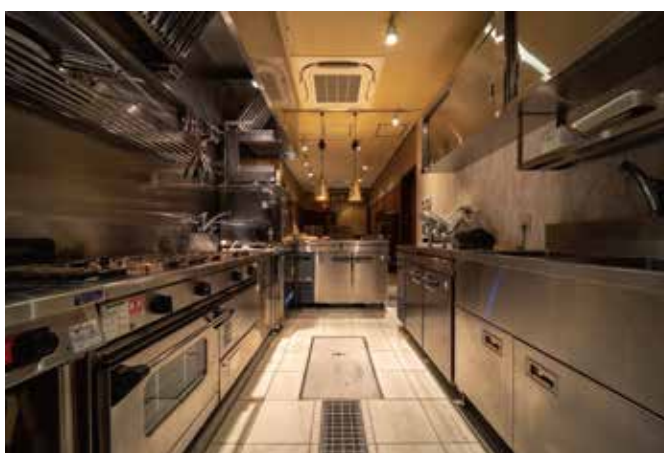
■ 店舗レイアウト



■ 柔らかな光が奥へと誘うメインエントランス



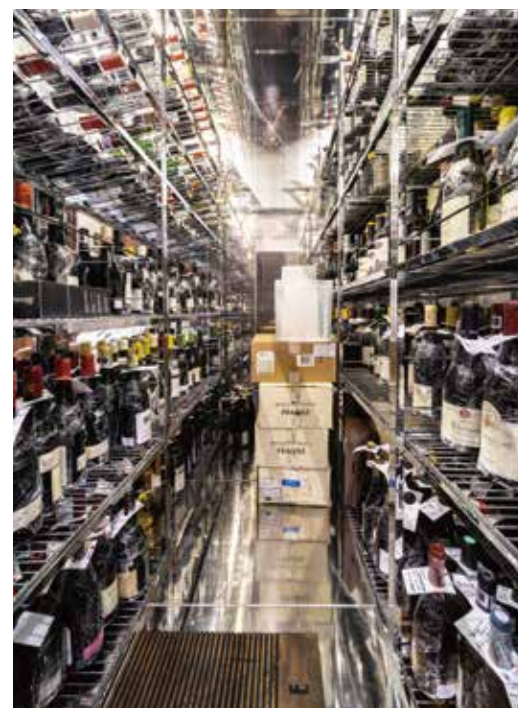
■ ステンドグラスに彩られたメインエントランスからのアプローチ



■ 状況に合わせて変えられるようシンプルな動線に設計



■ 植物文様でリラックスできる空間に



■ 移転に際して一番作りたかったワインセラー



■ アンティークの飾り棚の色に合わせて壁面の色合いを調整

Total Kitchen



Tel:06-6632-5851 (代)

Total Interior Service



Tel:06-6927-8131